

INDICIOS DE SÍNDROME DE BURNOUT EN ESTUDIANTES DE ENFERMERÍA DURANTE EL PRIMER TRIMESTRE DEL AÑO 2024

Yacenia Maribel Espinoza Sánchez, Avi Viryinia Pineda Nieto, Génesis Nicolle Aguilar García, Sussan Andrea Rodezno Ponce, Marvin Josué Ortega Ávila, Angela María Galeano, Jocelin Danely Santos
 Centro Universitario Tecnológico CEUTEC, Universidad Tecnológica Centroamericana, UNITEC, Tegucigalpa, Honduras

ANTECEDENTES

El síndrome de burnout es una preocupación creciente entre los estudiantes de enfermería debido a las demandas académicas y clínicas de su formación. Según la OMS, este síndrome es reconocido como una enfermedad profesional que está sujeto a contemplar problemas psicosomáticos, apatía, angustia, hostilidad, percepción de fracaso, desilusión, sentimientos de despersonalización y una baja sensación de autorrealización.

Los estudiantes de enfermería están expuestos a factores estresantes, como prolongadas horas de estudio, actividades de formación continua, prácticas clínicas demandantes y sobrecarga de asignaciones, lo que puede contribuir al desarrollo de esta afectación. Al respecto, se conoce muy poco sobre esta problemática y son escasos los estudios que hacen llamado a estos indicios; sin generar respuestas o medidas estratégicas para prevenirlo.

OBJETIVO

Identificar los indicios del síndrome de burnout en estudiantes de enfermería durante el primer trimestre del año 2024.

MÉTODOS

Se realizó un estudio con enfoque cuantitativo, descriptivo, de corte transversal.

Con 101 estudiantes que cursaban la Licenciatura en Enfermería durante el primer trimestre del año 2024, los cuales firmaron consentimiento informado como práctica ética.

Los datos se recolectaron a través de Microsoft Forms, utilizando el Inventario de Burnout de Maslach-Encuesta General para Estudiantes (MBI-GS(S)) que tiene tres dimensiones: Agotamiento, Cinismo, Eficacia Profesional, con 15 preguntas en una escala tipo Likert, con 6 escalas de calificación para conocer el nivel de síndrome de burnout que presentaron los participantes.



RESULTADOS

Se obtuvieron los siguientes resultados:

Imagen 1: Dimensiones de La Escala de Maslach

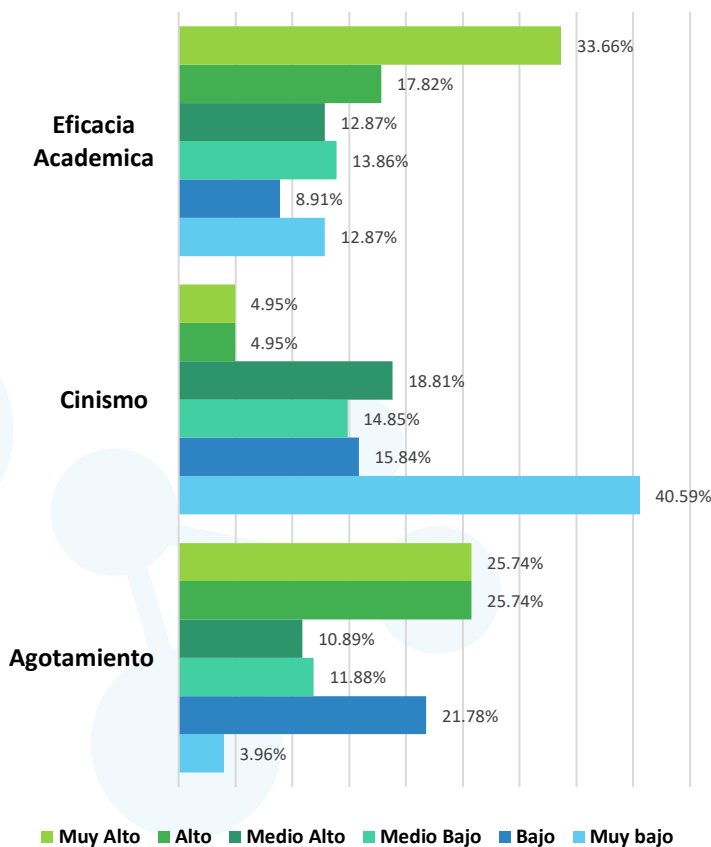
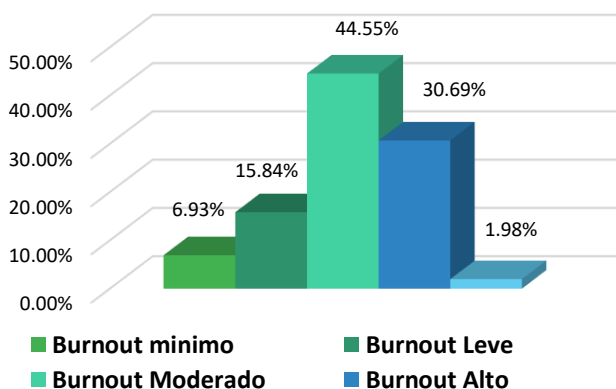


Imagen 2. Evaluación General de Indicios de Síndrome de Bournout (n=101)



CONCLUSIONES/RECOMENDACIONES

Se logró evidenciar que todos participantes del estudio presentaron indicios de síndrome de burnout en los diferentes niveles como ser síndrome de burnout mínimo hasta síndrome de burnout de riesgo, sin excepción alguna. Por lo que es necesario promover programas de bienestar que fomenten los estilos de vida saludable de los estudiantes, garantizando su salud física y emocional, con el propósito de desarrollar sus habilidades y competencias de manera eficaz.

Contacto: yacenia.espinoza@unitec.edu.hn
 Conflicto de interés: Ninguno.