

# Factores que influyen en la búsqueda de tratamiento psicológico en adultos del C.R.I.L.A. en 2024

Angie Lynneth Ramos Meléndez , Daniela Mabel Orellana Sánchez , Keren Abigail Puerto Folgar

Escuela de Ciencias de la Salud, Centro Universitario Tecnológico, Universidad Tecnológica Centroamericana, UNITEC, La Ceiba, Honduras

## ANTECEDENTES

La salud mental ha adquirido mayor visibilidad, convirtiéndose en un tema de creciente relevancia en la actualidad. A pesar de esta tendencia, la búsqueda de tratamientos psicológicos se ve influenciada por factores que pueden depender de la experiencia y situación de cada persona.

El Centro de Rehabilitación Integral del Litoral Atlántico se considera un referente en la atención de la salud mental en esta área geográfica, por ello, es necesario investigar qué aspectos inciden en la decisión de los adultos que asisten buscando estos servicios.

## OBJETIVO

Identificar los factores que influyen en la búsqueda de tratamiento psicológico en la población adulta que ha asistido al Centro de Rehabilitación Integral del Litoral Atlántico (C.R.I.L.A.) en 2024.

## METODOLOGÍA

Enfoque	Cuantitativo
Alcance	Descriptivo-correlacional
Heramienta	Encuesta
N° de muestra	30 hombres y mujeres mayores de 18 años

## RESULTADOS

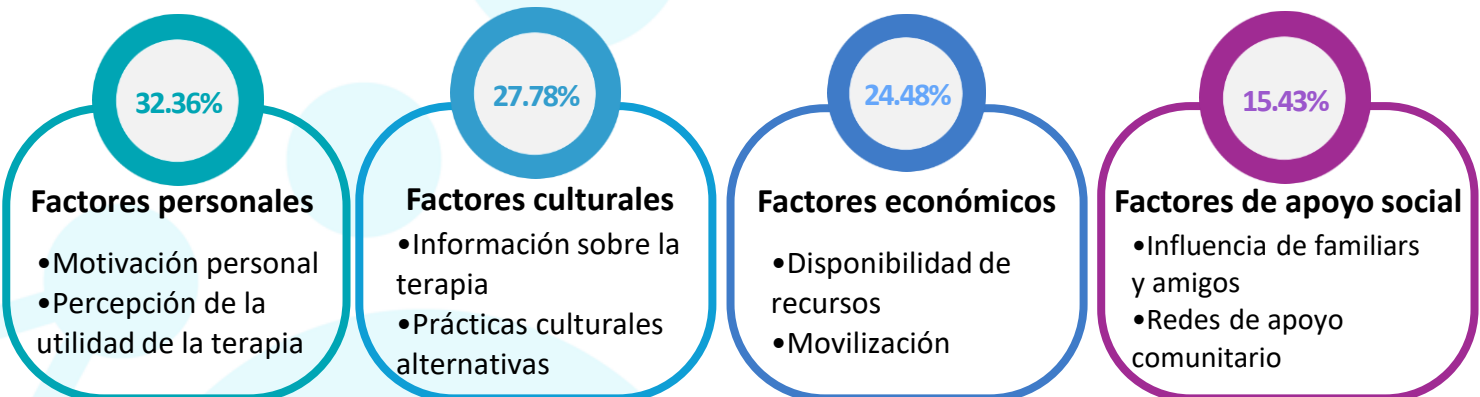


Figura 1: Clasificación de las variables y sus dimensiones

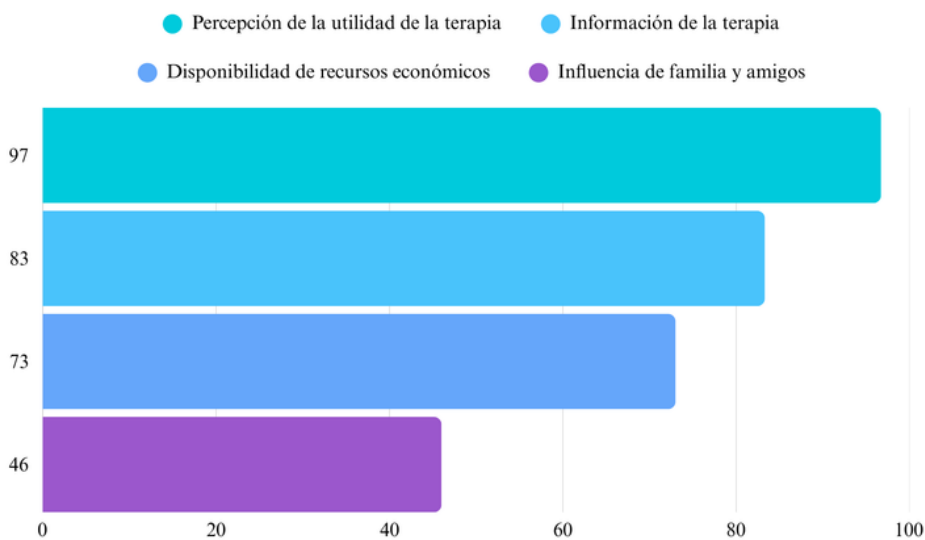


Figura 2: Aspectos predominantes que influye en los factores considerados

- De la población encuestada, un 96.7% valora la utilidad de la terapia como el principal incentivo para la asistencia de estos servicios.
- Un 83.3% resalta que estar informados sobre el proceso terapéutico y lo que implica, jugó un papel esencial para pedir solicitud con psicología.
- La falta de recursos fue señalada por el 73% de los encuestados como un factor limitante.
- Un 46.7% destacó el apoyo social de amigos y familiares como una influencia importante.

## CONCLUSIONES

La búsqueda de tratamiento psicológico está influenciada por diversos puntos determinantes. Uno de ellos siendo la situación económica, que resalta la necesidad de facilitar el acceso financiero a este tipo de servicios. Asimismo, el soporte de redes de apoyo social como parejas, amigos y familia resulta significativo para incentivar a las personas en la localización de ayuda.

Especialmente cuando se reconoce la eficacia terapéutica de forma positiva, aumentando notablemente esta disposición. Sin embargo, el estigma y las creencias arraigadas a la cultura siguen limitando el acceso a la atención psicológica, resaltando la importancia de implementar enfoques psicoeducativos que faciliten el acceso a la salud mental.

## RECOMENDACIONES

Al Centro de Rehabilitación Integral del Litoral Atlántico (C.R.I.L.A.) se le sugiere implementar encuestas de satisfacción, con la finalidad de valorar la calidad de los servicios psicológicos y el impacto de las intervenciones brindadas.

Contacto: Lynneth.ramos@unitec.edu

Conflicto de interés: ninguno

