



# Desafíos en la Gestión de Dispositivos Médicos Donados en Países de Ingresos Bajos y Medios



Joseph Franco, Natalia Vaquedano, Manuel Gamero  
Facultad Ingeniería, Universidad Tecnológica Centroamericana (UNITEC), San Pedro Sula, Honduras

## Antecedentes

En muchos países en desarrollo, la cooperación internacional ha sido clave para dotar de equipo médico a los sistemas de salud. Las donaciones fueron efectivas cuando se planificaron con los beneficiarios y se alinearon con sus capacidades, además de considerar evaluaciones locales para identificar necesidades específicas.

Fig. 1 Porcentaje de equipos donados y funcionales



## Objetivo

Comparar los desafíos asociados con la gestión de dispositivos médicos donados en varios países de ingresos bajos y medios (PIMs).

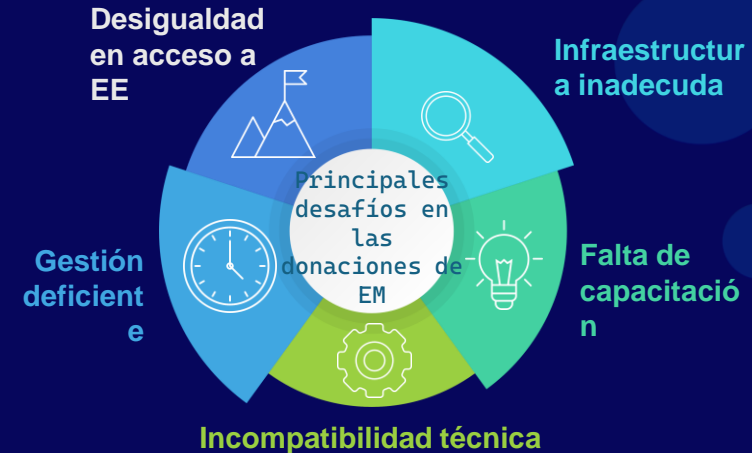
## Metodología

Se hizo una revisión sistemática en PubMed y ScienceDirect, seleccionando artículos sobre donación de equipo médico en países de bajos ingresos y excluyendo revisiones.

## Resultados

En países de bajos ingresos, hasta el 38.3% del equipo médico donado queda fuera de servicio por falta de formación y entre el 40% y 70% no se utiliza por fallas técnicas. En Ghana, la falta de insumos causó inactividad. Las alianzas han mejorado la adaptación del equipo.

Fig. 2 Desafíos en la gestión de equipos médicos



## Conclusiones/ Recomendaciones

En países de ingresos bajos y medianos, las donaciones de equipos médicos enfrentan limitaciones por falta de capacitación, infraestructura y coordinación. Se sugiere evaluar necesidades, capacitar al personal y fortalecer la colaboración.

Contacto: josephfranco@unitec.edu

Conflicto de interés: ninguno