

Síndrome del burnout en docentes universitarios

Ana C. Romero¹, Ana Torres², Roger Ponce³, María Eugenia Sandoval⁴, D. Lizeth Ramírez⁴

¹Coordinación de Investigación, Centro Universitario Tecnológico CEUTEC, Tegucigalpa, Honduras

²Facultad de Ciencias Administrativas y Sociales, Centro Universitario Tecnológico CEUTEC, Tegucigalpa, Honduras

³Facultad de Ingeniería, Centro Universitario Tecnológico CEUTEC, Tegucigalpa, Honduras

⁴Programas Técnicos, Centro Universitario Tecnológico CEUTEC, Tegucigalpa, Honduras

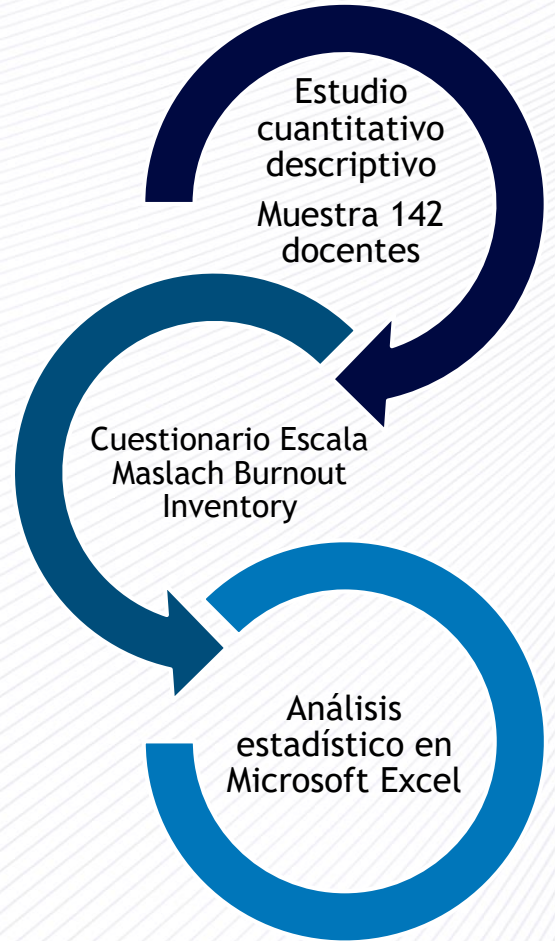
Antecedentes

Dentro de las profesiones orientadas al servicio, la labor docente es una de las propensas a manifestar síntomas relacionados al estrés, debido a la alta exigencia, horarios extendidos, sobre carga laboral, multiplicidad de tareas, limitaciones en el desempeño de su trabajo. Como consecuencia al estrés, la profesión docente está expuesta a desarrollar el síndrome de Burnout, en ocasiones el mal manejo del estrés puede resultar en afectaciones físicas y emocionales.

Objetivo

Analizar la prevalencia del burnout en personal académico de una universidad privada.

Métodos



Resultados

Se usó la Escala Maslach Burnout Inventory (MBI) para analizar las variables de agotamiento emocional, realización personal y despersonalización.

Tabla 1. Subescala utilizada en el MBI

Subescala	Bajo	Medio	Alto
Agotamiento emocional	De 0 a 18	De 19 a 26	De 27 a 54 (*)
Despersonalización	De 0 a 5	De 6 a 9	De 10 a 30 (*)
Realización personal	De 0 a 33 (*)	De 34 a 39	De 40 a 56

(*) Síntomas del Síndrome de Burnout

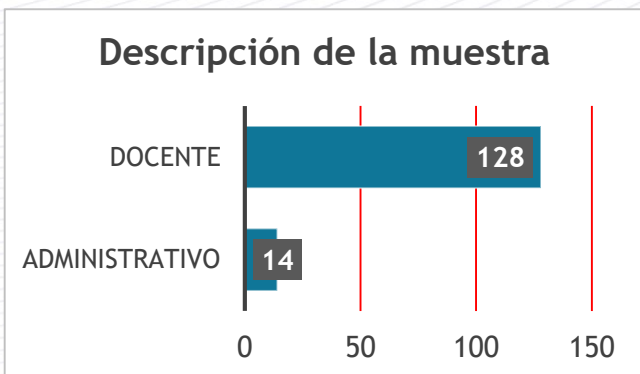


Fig. 1 Composición de la muestra utilizada para el estudio.

Agotamiento Emocional

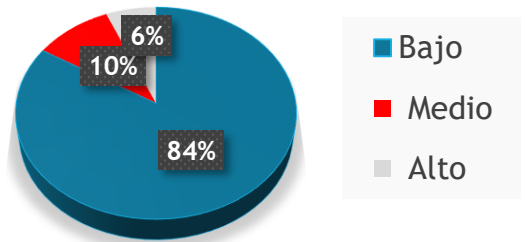


Fig. 2 Resultado porcentual del agotamiento emocional en docentes

Despersonalización

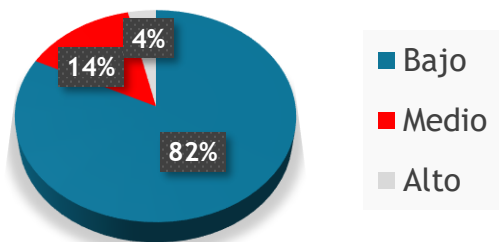


Fig. 3 Resultado porcentual de la despersonalización en docentes

Realización Personal

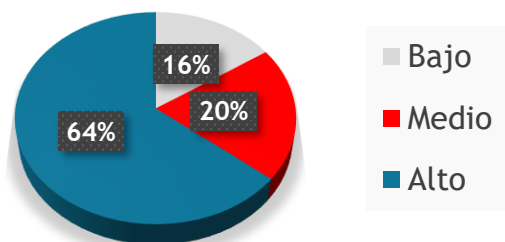


Fig. 4 Resultado porcentual de la Realización Personal en docentes

Conclusiones

Los docentes universitarios de la muestra no registraron prevalencia del síndrome de burnout y mostraron una alta realización personal según los hallazgos. Estos resultados son preliminares ya que pertenecen a una investigación en proceso; consecuentemente se estudiarán otras variables para evaluar posibles relaciones que puedan provocar síndrome de burnout en los docentes.

Contacto: ana.romero@unitec.edu.hn
Conflicto de interés: ninguno