

# COMPETENCIA EN LA ATENCIÓN DE ENFERMERÍA PEDIÁTRICA EN HONDURAS, EN LA UNIDAD DE HEMATO ONCOLOGÍA PEDIÁTRICA

Aida Ponce

Escuela de Ciencias de la Salud, Centro Universitario Tecnológico CEUTEC, Tegucigalpa, Honduras

## Antecedentes

- Las instituciones de salud han adoptado el proceso de atención de Enfermería (PAE) para evaluar el desempeño del personal de enfermería, en forma sistemática, para conocer el rendimiento del personal de la salud.
- Los sistemas de salud, como instituciones que prestan un servicio a la población, con personal profesional de la salud con diferentes capacidades y niveles jerárquicos buscan las formas de implementar procedimientos y métodos para adaptarlos de acuerdo a las necesidades presentes con el objeto de evaluar el desempeño, así mismo sus competencias.

## Objetivos

- Evaluar el desempeño y el nivel de competencias del profesional de enfermería.
- Determinar la relación entre las competencias del proceso de atención en enfermería y la percepción del usuario, respecto al desempeño.

## Metodología/Resultados



Figura 1. Metodología utilizada

¿CÓMO INCIDE EL ESTUDIO EN LAS COMPETENCIAS DE LA ATENCIÓN DE ENFERMERÍA PEDIÁTRICA EN HONDURAS

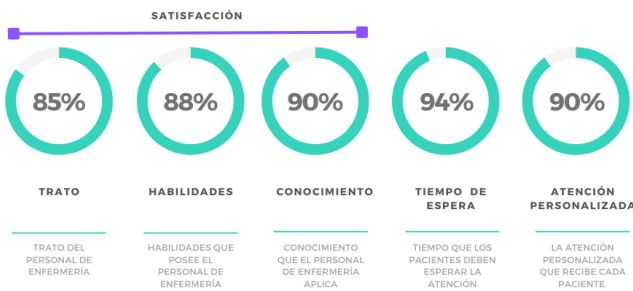
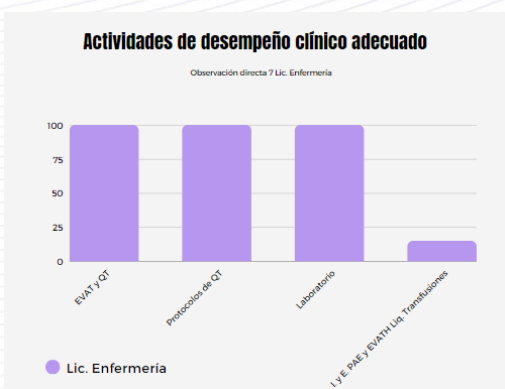


Figura 2. Competencias del personal de enfermería pediátrica



Figuras 4 y 5.

Actividades que refuerzan el desempeño del personal de enfermería pediátrica

¿Cuales son las necesidades de capacitación del personal de enfermería pediátrica en Honduras

Encuesta aplicada a 9 Lic. y 19 A.E.

20% +1 año  
10% -1 año

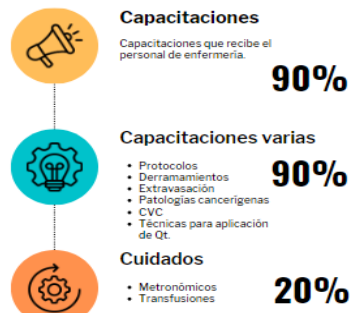


Figura 3. Necesidades del personal de enfermería pediátrica



## CONCLUSIONES/RECOMENDACIONES

- El personal de enfermería actualmente no está capacitado en diferentes temas. Este hallazgo da lugar a la ejecución de propuestas de mejora continua.
- Los usuarios compartieron sentirse satisfechos con respecto al trato, habilidades, conocimiento, tiempo de espera y atención personalizada, del personal de enfermería al momento de acudir a la atención del niño oncológico.
- Todas las licenciadas en enfermería y auxiliares realizaron la escala de valoración de enfermería (EVATH).
- Las propuestas de mejora ayudarán a elevar las estadísticas de los modelos McClelland, y Spencer con seguimientos pertinentes de monitoreo y evaluación. Por lo tanto, es necesario llevar a cabo un plan de educación continua mediante jornadas científicas, congresos, y reuniones *online* para realizar capacitaciones, así mismo la atención personalizada relación niña(o) – enfermera(o).
- Se debe mejorar en un 10 % mediante involucramiento de equipo multidisciplinario principalmente psicología promoviendo la comunicación efectiva.

Contacto: [aida.ponce@unitec.edu](mailto:aida.ponce@unitec.edu)

Conflicto de interés: ninguno