



PRINCIPALES BARRERAS Y DIFICULTADES QUE ATRAVIESAN LOS PARTICIPANTES DEL PROYECTO “CONSTRUYENDO EL CARÁCTER JUVENIL” DE WORLD VISION HONDURAS DURANTE LOS MESES DE JULIO-OCTUBRE, 2022



Héctor Ruiz,¹ Marcony Meza²
 1. Facultad de Ciencias Sociales (FCCSS), UNAH, Tegucigalpa
 2. Proyecto “Construyendo el Carácter Juvenil”, World Vision Honduras

ANTECEDENTES

World Vision Honduras, a través del proyecto “Construyendo el Carácter Juvenil”, con apoyo metodológico de:

- Montclair State University (MSU) y,
- La Universidad Nacional Autónoma de Honduras (UNAH).

Ha recolectado información de los jóvenes participantes de los proyectos: “Desarrollo de la Fuerza Laboral Juvenil” y, “Jóvenes Súper Pilas”.

Los cuales utilizan para su formación en:

- Habilidades para la vida,
- Búsqueda de empleo y,
- Emprendimiento las metodologías “Youth Ready” de Visión Mundial y la plataforma virtual de aprendizaje EVOKE del Banco Mundial.

OBJETIVO

Identificar las principales barreras y dificultades que atraviesan los participantes del proyecto “Construyendo el Carácter Juvenil” de World Vision durante su proceso de formación en la metodología combinada Youth Ready EVOKE (YRE).

METODOLOGÍA

Se encuestó a 25 dinamizadores del programa YRE en su mayoría mujeres jóvenes entre 18 y 30 años con un nivel educativo secundario o universitario los cuales poseen grupos de formación de aproximadamente 20 jóvenes participantes cada uno.

Se solicitó a los jóvenes dinamizadores del programa que contestaran una encuesta de elaboración propia previa al inicio de la formación educativa.

- Entre las variables estudiadas se encontraban:
- Barreras,
 - Dificultades,
 - Desafíos y,
 - Mejoras a la metodología combinada.

La forma de aplicación fue online a través de la herramienta Kobotoolbox.

Se facilitaron consentimientos y asentimientos informados a los participantes previo a la aplicación del instrumento, donde se estipulaba que sus respuestas eran completamente anónimas y que no corrían ningún riesgo por participar en el estudio.

Contacto: hector_ruiz@wvi.org

Financiamiento: Templeton World Charity Foundation (TWCF).

Conflicto de interés: ninguno

RESULTADOS

Entre las barreras y dificultades más comunes para lograr que los jóvenes de 15 a 29 años de las diferentes comunidades localizadas en contextos frágiles urbanos se interesen en participar en el proyecto estuvieron:

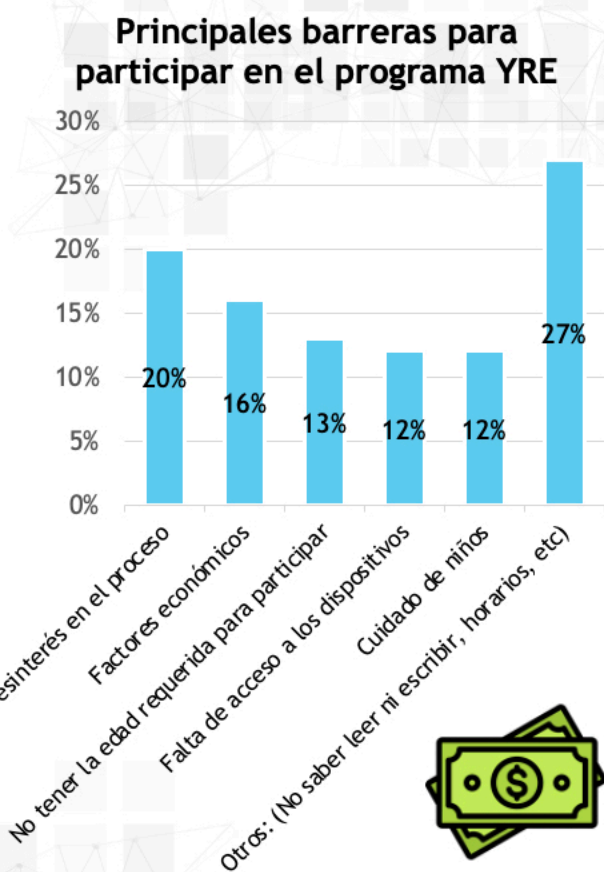
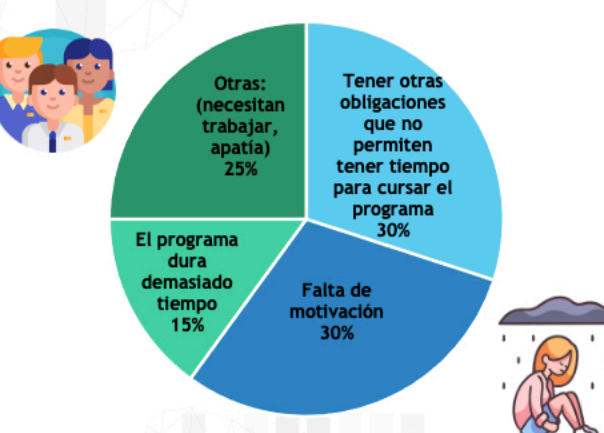


Fig.1. Principales barreras para participar en el programa YRE. Elaboración propia

Principales dificultades para participar en el programa YRE



- Tener otras obligaciones que no permiten tener tiempo para cursar el programa
- Falta de motivación
- El programa dura demasiado tiempo
- Otras: (necesitan trabajar, apatía)

Fig.2. Principales dificultades para participar en el programa YRE. Elaboración propia

RECOMENDACIONES

Son diversas las barreras y dificultades que atraviesan los participantes del proyecto, en su mayoría de tipo económico y actitudinal. Se recomienda a las instituciones u organizaciones interesadas en la implementación de este tipo de proyectos sociales enfocados en la construcción del carácter juvenil:

- Brindar apoyo psicosocial emocional oportuno.
- Dotar de apoyos e incentivos a sus participantes.
- Facilitar el acceso a las formaciones educativas (en cuanto a su duración y modalidad) esto en espacios amigables libres de violencia de cualquier tipo e impartido por personal altamente capacitado.