

MAESTRÍA EN PSICOLOGÍA CLÍNICA

FACULTAD DE POSTGRADO



PERFIL PROFESIONAL

El graduado de la Maestría en Psicología Clínica será un profesional de excelencia, capaz de identificar trastornos psicológicos en los individuos, realizar evaluaciones clínicas, elaborar diagnósticos integrales y proponer estrategias de intervención clínica que respondan a las demandas psicosociales de la población hondureña a través del dominio del conocimiento teórico, técnico y metodológico.

COMPETENCIAS TRANSVERSALES

- Análisis y resolución de problemas
- Buen trabajo con los demás
- Cumplimiento de objetivos
- Aprendizaje y desarrollo personal
- Adaptación al cambio
- Pensamiento crítico

COMPETENCIAS ESPECÍFICAS

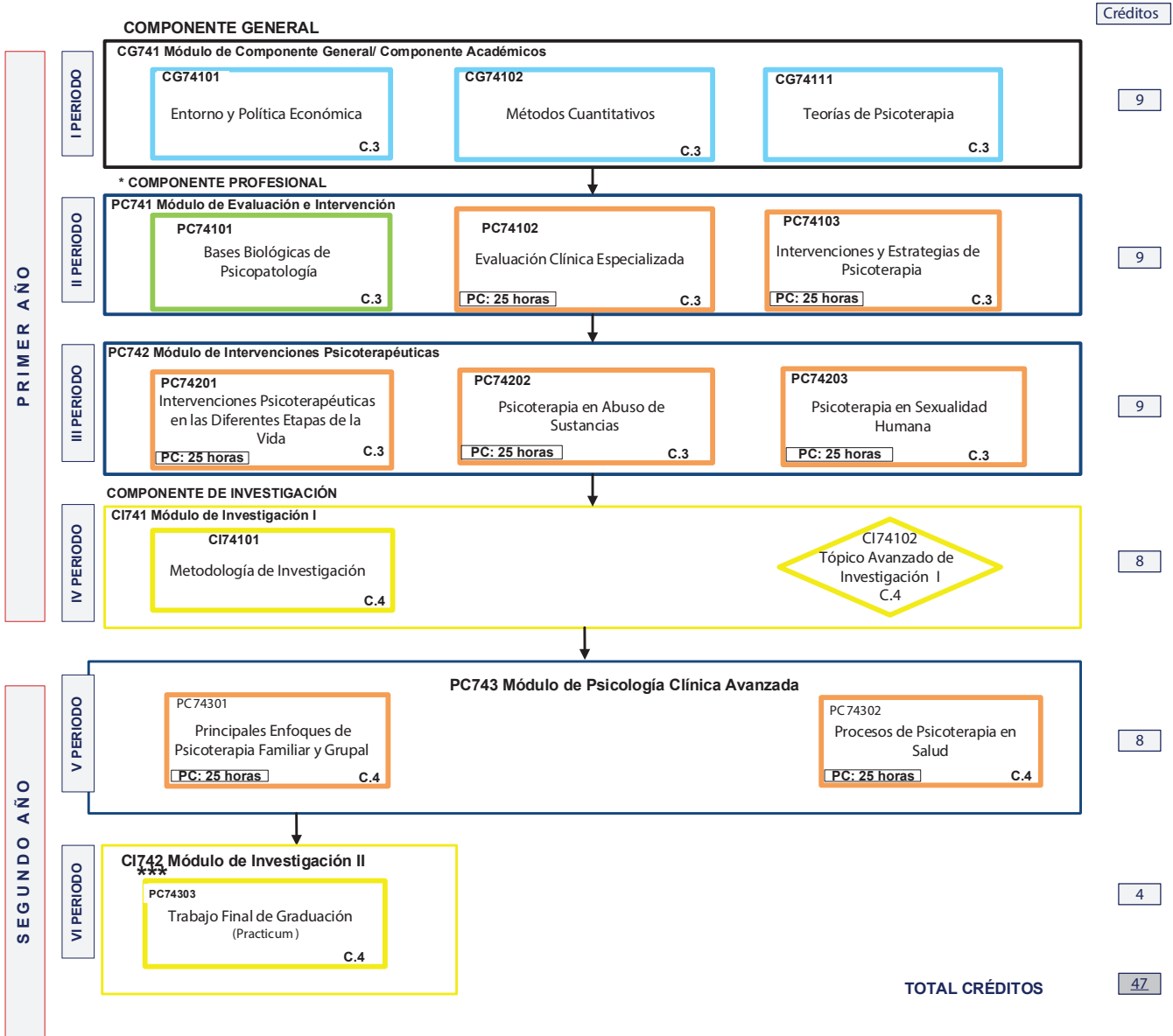
- Realiza entrevistas clínicas específicas.
- Maneja herramientas psicológicas de evaluación clínica.
- Analiza casos clínicos con juicio crítico.
- Elabora diagnósticos integrales sobre; trastorno clínico, de personalidad y desarrollo intelectual.
- Diseña programas de intervención.
- Implementa el tratamiento psicológico.

CAMPO LABORAL

El egresado de la Maestría en Psicología Clínica de UNITEC podrá ejercer la práctica clínica en: Consultorios, Clínicas, Hospitales generales y especializados (incluyendo psiquiátricos), Asociaciones de pacientes, Comunidades, Centros de investigación, Entidades gubernamentales de salud y de seguridad social, entre otros.

También, ocupará puestos de trabajo como:

- Profesional independiente; con la formación y herramientas para la atención clínica a población abierta.
- Psicólogo clínico; responsable de la atención en clínicas y hospitales.
- Coordinador; del manejo emocional de pacientes en diversas asociaciones.
- Investigador; responsable o colaborador en investigación clínica Psicológica
- Jefe de unidad; en el campo de la salud o instituciones de seguridad social.
- Docente; en el ámbito Académico.
- Consultor; en el campo de la prevención y la promoción de la salud mental.



Componentes	
Componente General	
Componente Profesional	
Componente de Investigación	

Bloque del Conocimientos	Espacios de Aprendizaje	Total Créditos	%
Componente General	3	9	19%
Bases Biológicas de Psicología	1	3	6%
Prácticas y Habilidades Clínicas	7	23	49%
Investigación	3	12	26%
TOTAL	14	47	100%

Tópico Avanzado de Investigación I		
Código	Espacio de Aprendizaje	Créditos
PC74204	Intervención Psicológica en Emergencias y Catástrofes	4
PC74205	Neurociencia	4
PC74206	Trastornos Afectivos, de Ansiedad, Trastornos de Personalidad y Estrés	4

* Haber cursado el módulo de Componente General

**Requisito: Aprobación de 40 créditos y tener un índice de graduación \geq a 80%