

MAESTRÍA EN GESTIÓN PÚBLICA

FACULTAD DE POSTGRADO



Perfil Profesional

El graduado de la Maestría en Gestión Pública de UNITEC será un profesional con sólidas competencias para desempeñar funciones gerenciales y de liderazgo dentro y fuera del aparato público; podrá administrar equipos humanos complejos, comunicar efectivamente sus intenciones y expectativas, analizar, medir y diseñar políticas públicas y emprender procesos de transformación organizacional.

Este programa está diseñado para que sus egresados obtengan competencias profesionales y fundamentos teóricos para el ejercicio ético y calificado de la función pública desde una óptica multidisciplinaria y en constante diálogo con la realidad del sector público.

COMPETENCIAS TRANSVERSALES

- » Análisis y resolución de problemas
- » Buen trabajo con los demás
- » Cumplimiento de objetivos
- » Aprendizaje y desarrollo personal
- » Adaptación al cambio
- » Pensamiento Crítico

CAMPO LABORAL

- » Altos gerentes de gobierno (secretarías de estado, subsecretarías, directores de instituciones autónomas y desconcentradas, directores generales, gerentes de proyectos)
- » Mandos medios (jefes de área, gerentes, directores de proyectos y programas, secretarios generales)
- » Postulantes a cargos de elección popular (diputaciones, alcaldías, regidurías)
- » Asesorías y consultorías
- » Empresa privada / Organizaciones multilaterales / ONG
- » Docencia

COMPETENCIAS ESPECÍFICAS

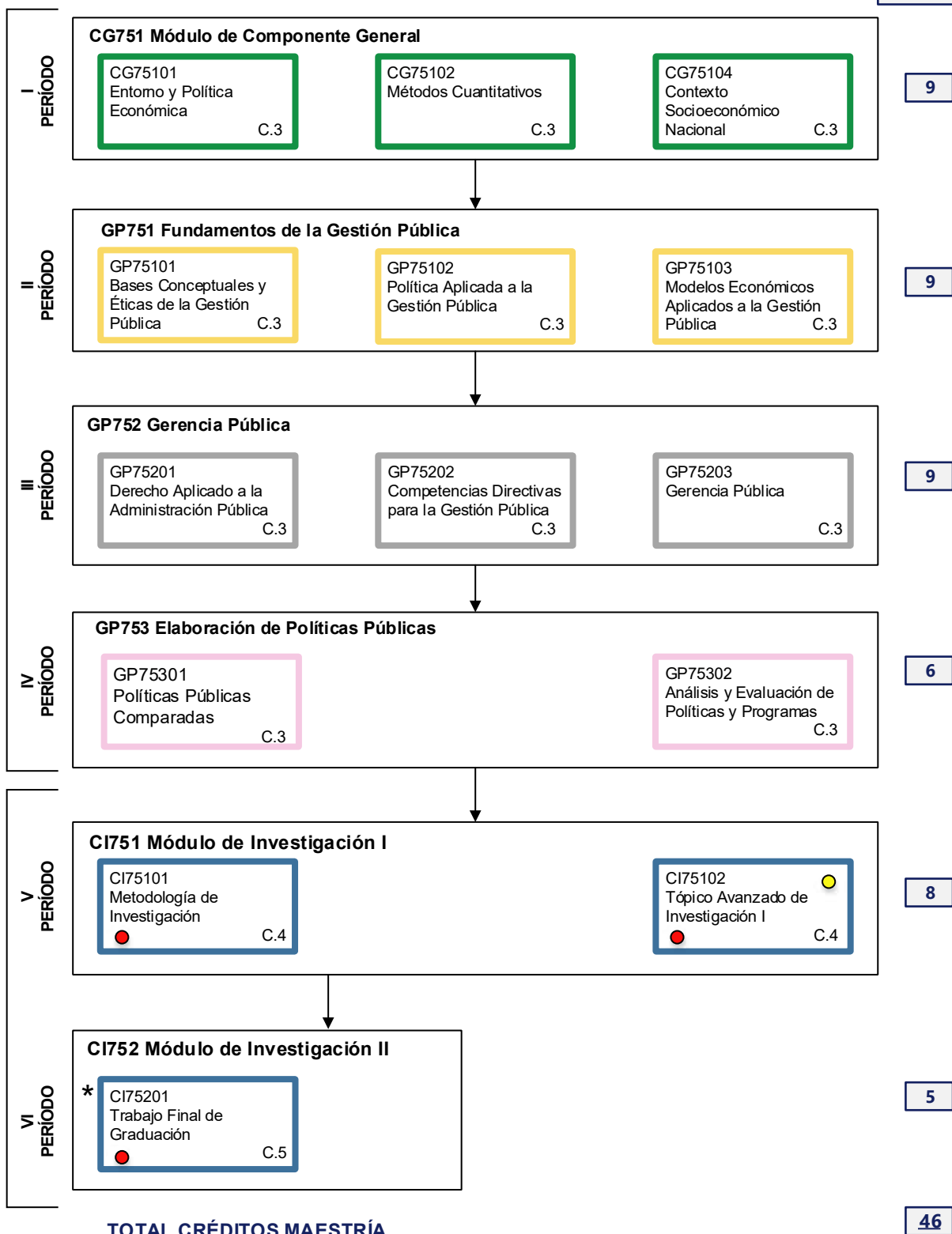
- » Lidera y administra en la gobernanza pública, exponiendo ideas con convicción y presentando argumentos sólidos para hacer frente a los retos.
- » Lidera iniciativas que crean conciencia y promueven mejoras sociales significativas en toda la organización.
- » Soluciona problemas complejos y toma decisiones.
- » Se comunica e interactúa productivamente con una fuerza de trabajo y una ciudadanía diversa y cambiante.
- » Participa y contribuye en el proceso de diseño, análisis y medición de políticas públicas.
- » Articula y aplica una perspectiva de servicio público.
- » Reconoce los desafíos éticos de los técnicos, y preserva estándares éticos a pesar de fuertes presiones externas para hacerlo de otro modo.

MAESTRÍA EN **Gestión Pública M-36**

1er
AÑO

2do
AÑO

Créditos



46

Bloques del Conocimiento		
	Créditos	Distribución Porcentual
Componente General	9	20%
Fundamentos de la Gestión Pública	9	20%
Gerencia Pública	9	20%
Elaboración de Políticas Públicas	6	13%
Investigación	13	28%
TOTAL	46	100%

● Tópico Avanzado de Investigación I		
Código	Espacio de Aprendizaje	Créditos
GP75303	Formulación de Políticas Públicas I	4

● Eje de Investigación

* Requisito: Aprobación de 41 créditos y tener un índice de graduación \geq a 80%