

# MAESTRÍA EN DIRECCIÓN DE LA COMUNICACIÓN CORPORATIVA

FACULTAD DE POSTGRADO



## Perfil Profesional

El perfil de egresados de la Maestría en Dirección de la Comunicación Corporativa de Unitec, prepara líderes directivos con visión holística, capaces de gestionar la comunicación corporativa de forma efectiva, forma estrategias en la gestión de la marca y la reputación, capacita a los profesionales para la toma de decisiones en situaciones críticas y de negociación, brinda los conocimientos de las herramientas de comunicación para expresar los valores, misión y visión del negocio que permitan generar nuevos ecosistemas amigables con los objetivos de la empresa. La maestría permitirá que los profesionales alcancen los siguientes logros:

## Competencias Transversales

- » Análisis y resolución de problemas
- » Buen trabajo con los demás
- » Cumplimiento de objetivos
- » Aprendizaje y desarrollo personal
- » Adaptación al cambio
- » Pensamiento crítico

## Competencias Específicas

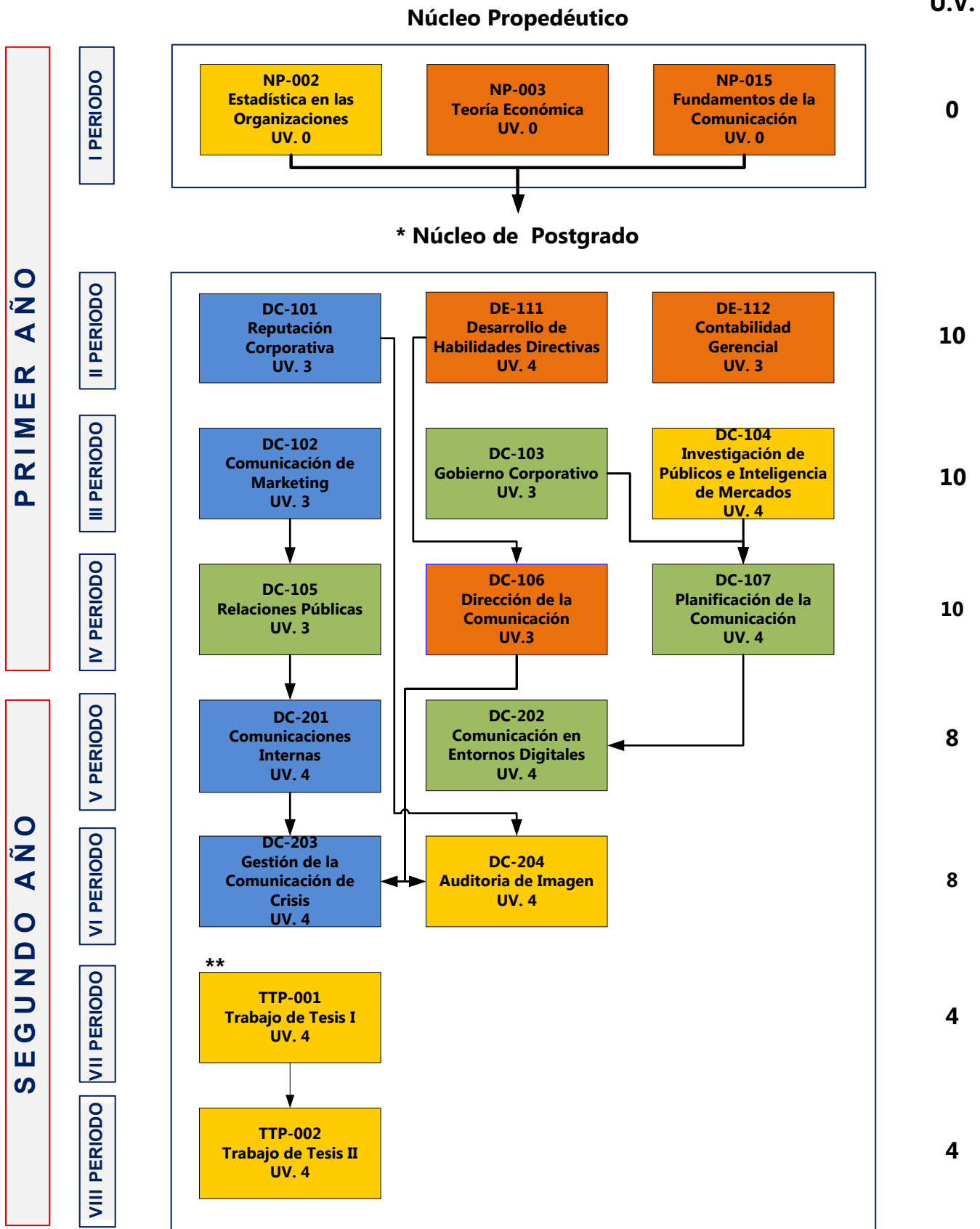
- » Comunica con sus stakeholders los valores, misión y visión del negocio a través de las herramientas de comunicación de la organización.
- » Genera nuevos ecosistemas amigables con los objetivos de la empresa.
- » Maneja la contabilidad de estados financieros que requiere la dirección de la comunicación en los distintos proyectos a ejecutar.
- » Comunica estratégicamente toda situación relevante con diplomacia y habilidad de expresión.
- » Lidera tanto en la gestión de la empresa, marketing, como en la investigación de la reputación corporativa.
- » Gestiona la planificación estratégica de marketing, dirección de la comunicación, relaciones públicas, gestión, evaluación y auditorías de identidad e imagen de la organización.

## Ámbito Ocupacional

- » Agencias Internacionales de cooperación
- » Presidencia de la República
- » Secretaría de estado
- » Partidos políticos
- » Organizaciones de sociedad civil Organizaciones gremiales
- » Organismos internacionales de desarrollo
- » Embajadas
- » Empresa privada como la banca y seguros
- » Entre otros

## Ámbito Laboral

- » En el sector público
- » En el sector privado
- » Independiente



**Total U.V. 54**

Bloque	Bloque del Conocimiento	Asignaturas	Porcentaje
	Habilidades directivas	5	27.78
	Comunicación estratégica	4	22.22
	Identidad e imagen corporativa	4	22.22
	Investigación en comunicación	5	27.78
<b>TOTAL</b>		<b>18</b>	<b>100.00</b>

\*Requisito: Aprobación de las tres asignaturas del núcleo propedéutico  
 \*\* Requisito: Aprobación de 40 U.V. y tener un índice académico general >= 80%