

In memoriam



Luis Antonio Herrera Maldonado (QDDG)

- Coordinador de Innovación Educativa y Desarrollo Docente, CEUTEC, San Pedro Sula, Honduras
- Grupo de Observaciones de la Tierra UNITEC-CEUTEC
- Capitán de Aprendizaje, Google Educator Groups, GEG
- Miembro de NASA GeoHealth Community of Practice

BI-15 Original



Estudio descriptivo de la flora y fauna del Cerro El Zate en San Manuel, Cortés

ANTECEDENTES

- El Cerro El Zate es una montaña a 252 metros sobre el nivel del mar, ubicada al norte de la ciudad de San Manuel, Cortés.
- Está formada por más de 7 cerros.
- Por su riqueza ecológica, reúne los requisitos para ser una zona protegida y sujeta de manejo para fines turísticos.



OBJETIVO y MÉTODOS

Sistematizar los datos sobre flora y fauna de la zona mediante observaciones de campo y toma de fotografías hechas durante las visitas al cerro El Zate en 2021 y 2022.

RESULTADOS

Se presenta el primer inventario de flora y fauna, algunos nombres científicos y especies por validar.

ÁRBOLES MADERABLES

- Macuelizo (*Tabebuia rosea*)
- Cedro (*Cedrela odorata*)
- Caoba (*Swietenia macrophila*)
- Ceiba (*Ceiba pentandra*)
- Guanacaste (*Enterolobium cyclocarpum*)
- Guapinol (*Hymenaea courbaril*)
- Guama (*Inga sp.*)
- Madreado (*Gliricidia sepium*)
- Nance (*Byrsonima crassifolia*)
- Ojuste (*Brosimum allicastrum*)
- Carreto (*Albizia saman*)
- Amate (*Ficus sp.*)
- Almendro de Río (*Andira inermis*)
- Indio Desnudo (*Bursera simarouba*)
- Laurel (*Cordia alliodora*)
- Guarumo (*Cecropia peltata*)
- Sauce (*Salix sinensis*)
- Pito solo (*Erythrina verteroana*)

FAUNA

- | | |
|-----------------------|-------------------------|
| Cusuco | Zorzal |
| Guasalo | Garrobo |
| Tacuacín | Iguana |
| Conejo Silvestre | Rimbo |
| Ardilla | Lagartija Charancaco |
| Lora | Guardacaminos |
| Garza garrapatera | Bejuquilla verde Mica |
| Gavilán café | Sapo común |
| Turquitas | Rana |
| Palomitas | Guapote tigre |
| Zopilote cabeza negra | Bocachele o chocolatera |
| Chorcha | Congoo chancha |
| Paloma ala blanca | Guapote |
| Tijul | Tapir |
| Cristofue | |
| Bicho feo | |
| Clarinero | |

ÁRBOLES FRUTALES

- Guayabo (*Psidium guajava*)
- Mango (*Mangifera indica*)
- Aguacate (*Persea americana*)
- Otros más por validar

CONCLUSIONES

El Cerro El Zate es un pulmón que brinda oxígeno a San Manuel, Cortés. Cuenta con gran variedad de especies en flora y fauna, algunas son únicas en todo el país, por lo que se necesita control del buen uso y manejo de las mismas.



RECOMENDACIONES

La Municipalidad de San Manuel y el Congreso Nacional deben asegurar la preservación de la riqueza natural de El Zate declarándolo ZONA PROTEGIDA.



Like <https://www.facebook.com/100079196316860>

BI-16 Original

Incidencias ocurridas en los albergues de San Manuel, Cortés durante el paso del huracán Julia en octubre de 2022

ANTECEDENTES

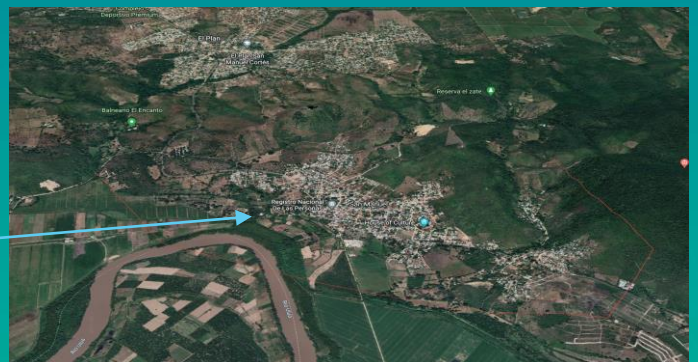
- La ciudad de San Manuel, en el departamento de Cortés ha sido azotada por los huracanes Eta, Iota en 2020 y por la tormenta Julia en 2022.
- Esta tormenta volvió a generar daños materiales e inundaciones, con desplazamiento de los habitantes de sus hogares a albergues.

METODOLOGÍA

- Revisión de formularios que los centros de salud brindaron a los coordinadores de albergues en la zona.

RESULTADOS

- Hubo 1,214 personas en 14 albergues y una zona al aire libre en la carretera de El Progreso a la Lima frente al puente La Democracia.
- Se estableció un mapa a través de Google Earth para determinar las ubicaciones de los albergues y brindar apoyo con la asistencia médica y técnica a los habitantes en albergues.



CONCLUSIONES / RECOMENDACIONES

- Autoridades y entes municipales deben realizar una labor preventiva para evitar pérdidas de toda índole debido a desastres naturales.
- Debe haber preparación para la atención en salud, provisión de medicamentos y otras necesidades en caso de desastres naturales, también debe facilitarse a la comunidad mapas descriptivos de las zonas seguras adónde acudir.

Contacto: investigacion@unitec.edu
Conflicto de interés: ninguno