



BIOMÉDICA I-10

INGENIERÍA EN

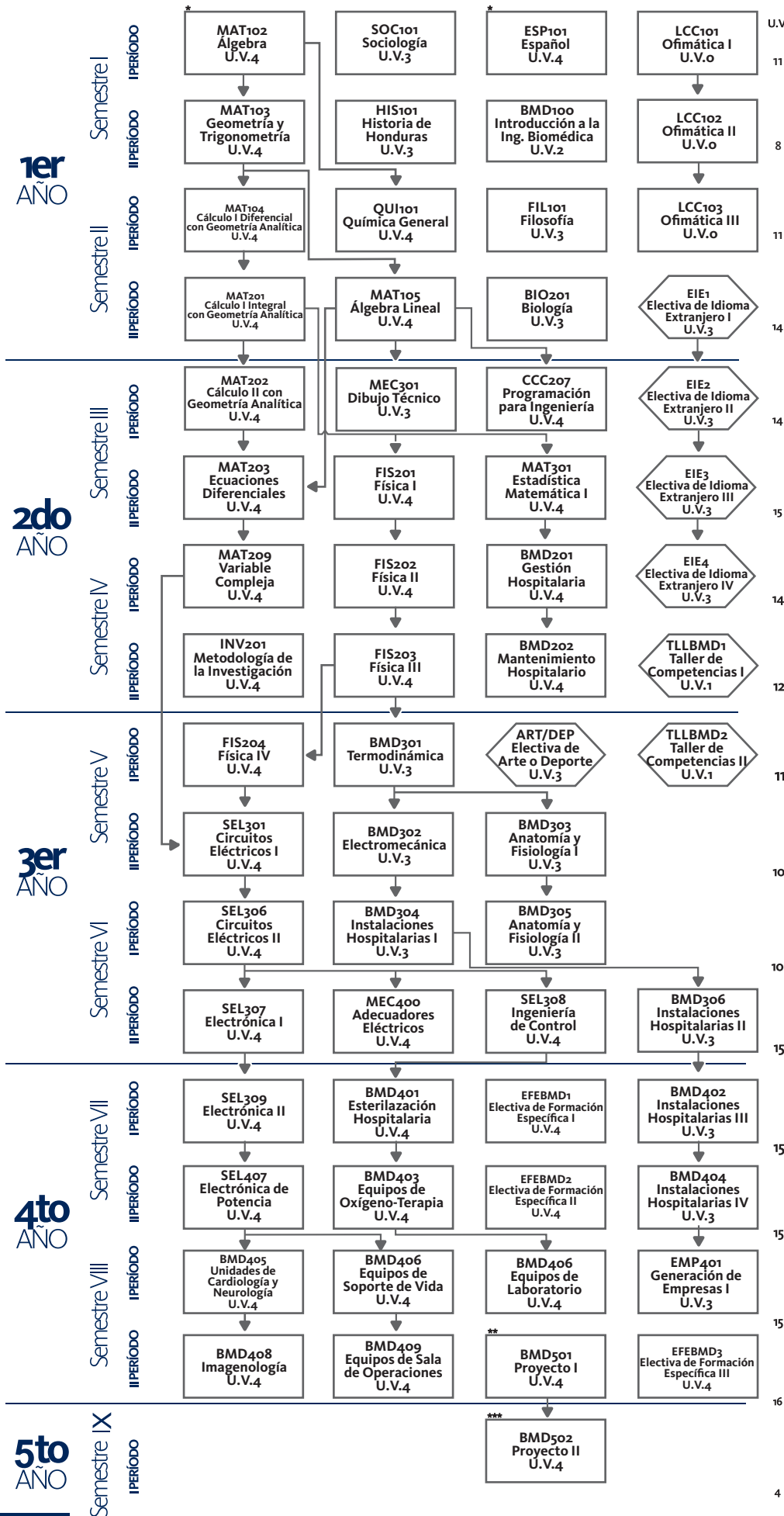
1er AÑO

2do AÑO

3er AÑO

4to AÑO

5to AÑO



ELECTIVA DE FORMACIÓN ESPECÍFICA

ORIENTACIÓN SISTEMAS ELÉCTRICOS

CÓDIGO ASIGNATURA (U.V.) REQUISITOS

MEC601 Transformadores y Motores (4) MEC400

15 SEL401 Control Digital (4) SEL309

SEL402 Microprocesadores* (4) SEL407

*Include: SEL402 Lab. de Microprocesadores SEL407

ORIENTACIÓN SISTEMAS BIOMÉDICOS AUXILIARES

BMD410 Equipos de Odontología (4) SEL308

BMD411 Equipos de Oftalmología (4) BMD401

BMD412 Equipos de Anatomopatología (4) BMD401

ORIENTACIÓN ELECTROMEDICINA

BMD413 Laser de Uso Médico (4) SEL308

BMD414 Equipos de Laparo-Artroscopia (4) BMD403

4 BMD415 Equipos de Radiodiagnóstico (4) BM406

* Requisito: Aprobación de Evaluación Diagnóstica o Curso Nivelatorio

** Requisito: 205 U.V. Aprobadas, Índice Académico de >=70%

*** Requisito: 209 U.V. Aprobadas, Índice Académico de >=70%