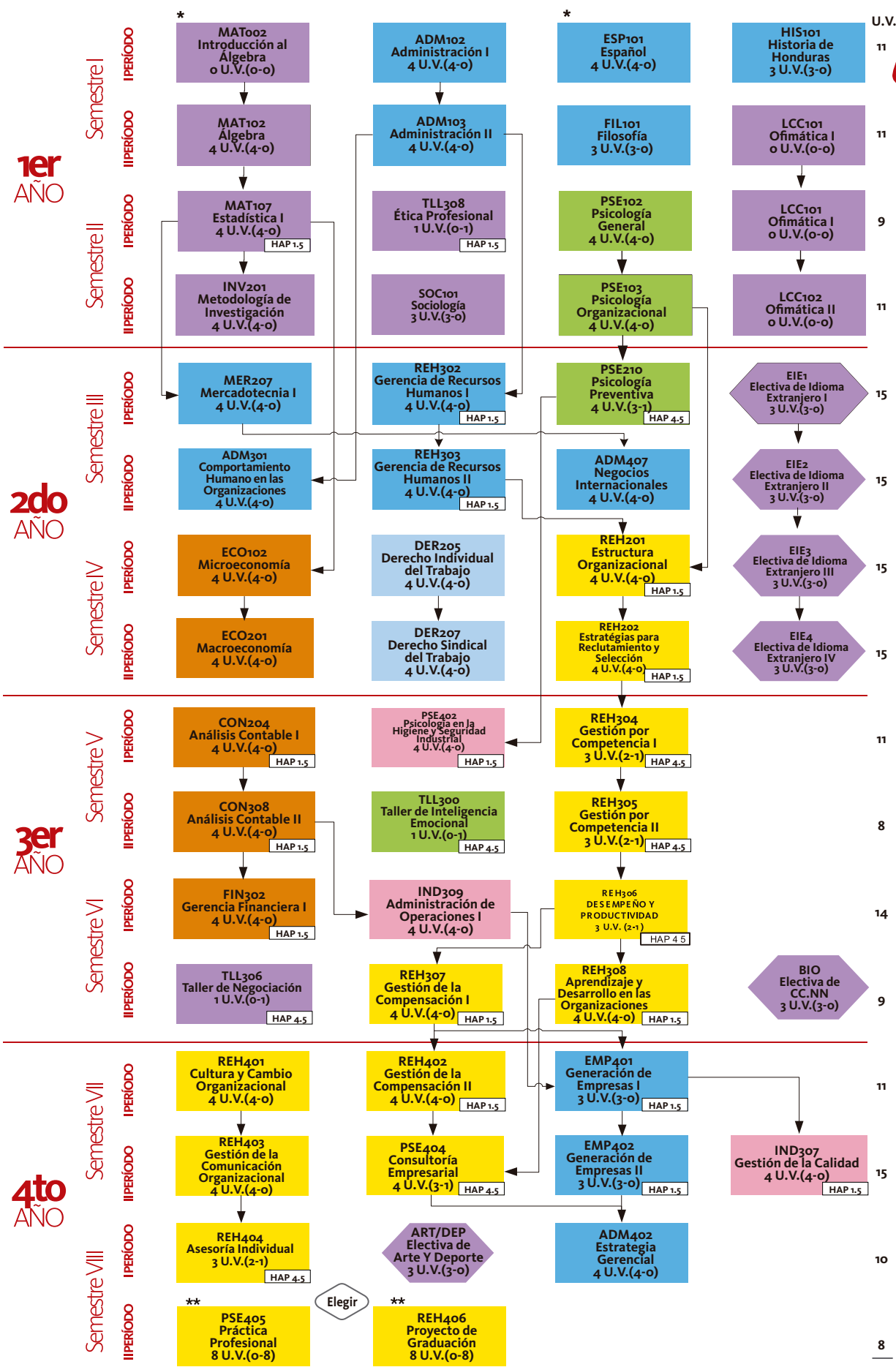


# LICENCIATURA EN RECURSOS HUMANOS EN LÍNEA L-18



\*Requisito: Evaluación Diagnóstica o Curso Nivelatorio  
 \*\*Requisito: Cumplir con el requisito de graduación de Competencias Idiomáticas Índice Académico de  $\geq 70\%$ , 180 U.V. Aprobadas

Bloque de Conocimiento	Asignaturas	UV	%
Formación General y Complementaria	19	45	34%
Gestión de Recursos Humanos	13	52	23%
Derecho	2	8	4%
Administración	10	38	18%
Economía Financiera	5	20	9%
Gestión de Operaciones	3	12	5%
Psicología	4	13	7%
<b>Total</b>	<b>56</b>	<b>188</b>	<b>100</b>